



LE CYCLE INGÉNIEUR DE L'ENSCR

UN CURSUS DE HAUT NIVEAU POUR FORMER LA NOUVELLE GÉNÉRATION D'INGÉNIEURS

Accessible après un cycle préparatoire au sein des 20 écoles de la Fédération Gay-Lussac, sur concours ou admission sur titres, l'ENSCR propose **un cursus en 3 ans pour former la nouvelle génération d'ingénieurs-chimistes, acteurs de la transformation, aux enjeux de l'industrie et les préparer à répondre aux défis des grandes transitions.**

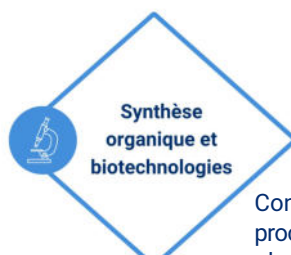
Celui-ci permet aux élèves d'acquérir des compétences dans les domaines de **l'environnement, des procédés soutenable et de l'innovation.**

En 3^e année, le cursus offre **4 parcours de formation** en lien direct avec les expertises des laboratoires de recherche de l'ENSCR. Notre formation offre également des possibilités de doubles diplômes en France ou à l'étranger.



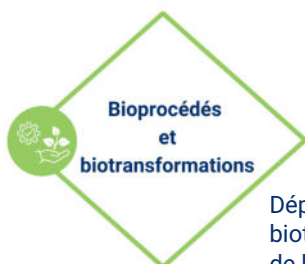
Procédés et analyse pour l'environnement

Conception et suivi de procédés de traitement de l'eau et de l'air, laboratoire d'analyse, dépollution



Synthèse organique et biotechnologies

Conception et développement de procédés éco-responsables pour l'industrie pharmaceutique, agroalimentaire, la parfumerie, la cosmétique...



Bioprocédés et biotransformations

Déploiement de procédés biotechnologiques industriels, de bioénergie, de valorisation de déchets et de bioressources



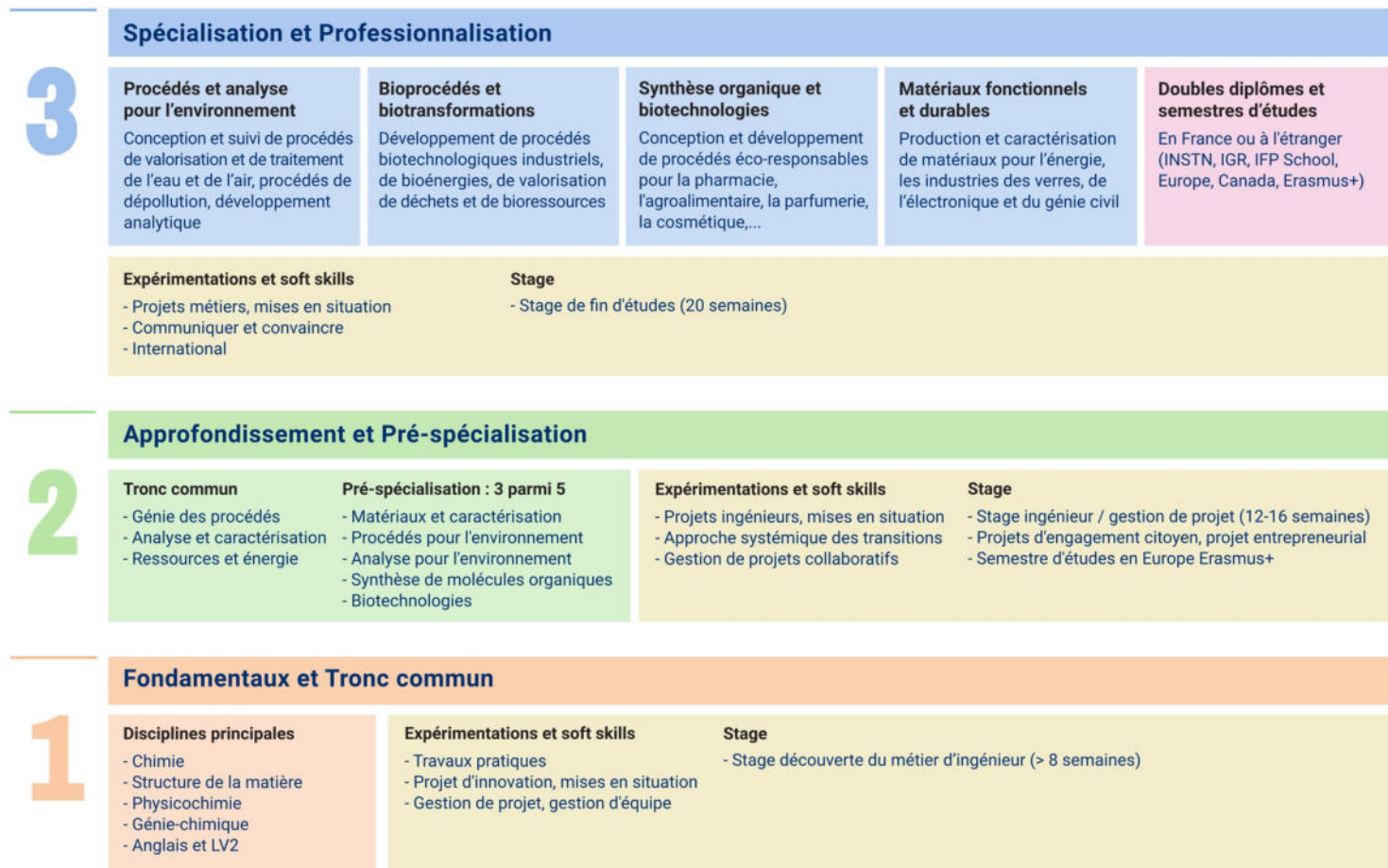
Matériaux fonctionnels et durables

Production et caractérisation de matériaux pour l'énergie, l'industrie des verres, de l'électronique et du génie civil

UNE APPROCHE INTERDISCIPLINAIRE DES ENJEUX ACTUELS ET FUTURS

La formation repose sur une **pédagogie active combinant socle scientifique solide et développement de compétences transverses** : gestion de projet, management, conduite du changement...

Projets, stages et mises en situation rythment les 3 années du cursus et permettent l'évaluation et la montée en compétences de chaque élève-ingénieur. L'international est également au cœur de la formation en associant **enseignements de langues étrangères et périodes de plusieurs mois à l'international** sous la forme d'un stage ou d'un semestre d'études.

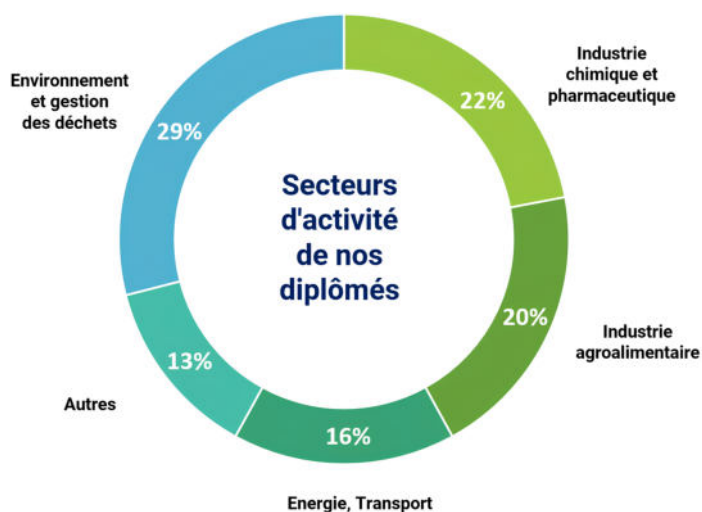


INSERTION PROFESSIONNELLE DES JEUNES DIPLÔMÉS



Salaire moyen à l'embauche : 39 k€/an

Taux d'emploi promotion 2023 : 100 %



CONTACTS

ENSCR, 11 allée de Beaulieu - CS 50837 - 35708 Rennes Cedex 7, Tél : 02 23 23 80 00

Direction du cycle ingénieur : direction-etudes@ensc-rennes.fr

Scolarité (inscriptions et administratif) : admissions@ensc-rennes.fr

www.ensc-rennes.fr

