

**ZOÉ, CITI 1<sup>RE</sup> ANNÉE**

Passionnée par la chimie, je voulais poursuivre mes études dans ce domaine. En terminale STL, je me disais qu'avoir un baccalauréat technologique m'empêcherait de faire de longues études. Mes professeurs m'ont alors parlé de la nouvelle formation CITI. J'ai tout de suite accouché. J'ai ainsi envoyé ma candidature sur Parcoursup. Mes très bons résultats et ma motivation au cours de mes années de lycée ont payé puisque j'ai été acceptée.

La rentrée a été fantastique. Nous avons été très bien accueillis par les professeurs et le personnel de l'école, sans parler de la journée d'intégration par les élèves de seconde année. Les premières séances de cours étaient centrées sur les révisions de lycée pour bien consolider nos bases. C'est très important de ne pas négliger ces révisions car cela s'intensifie assez vite avec une réelle différence de rythme de travail avec le lycée, mais ce n'est vraiment pas inquiétant. Il suffit d'être régulier et rigoureux dans son travail. Les professeurs sont vraiment présents et font leur possible pour qu'on réussisse et qu'on soit bien préparé pour le cycle ingénieur.

**JULIE, CITI 2<sup>È</sup> ANNÉE**

J'ai pu intégrer la classe CITI, c'est une petite promotion, ce qui nous permet de travailler dans de bonnes conditions. Les professeurs sont à l'écoute et nous encouragent dans notre travail. La CITI m'a permis d'acquérir des méthodes solides d'apprentissage et de la rigueur dans mon travail. De nombreuses séances de travaux pratiques ainsi que des projets nous permettent d'appliquer nos connaissances théoriques. Certes le travail est intense mais on peut concilier sa vie étudiante avec les cours. L'ENSCR me donne la chance d'intégrer une école d'ingénieur sans passer de concours à l'issue des deux années de prépa et des places nous sont réservées dans les différentes écoles de la Fédération Gay-Lussac.

**AXEL, CITI 2<sup>È</sup> ANNÉE**

J'ai choisi cette formation pour pouvoir devenir ingénieur. CITI est en effet un véritable tremplin qui vous assure un bon bagage pour appréhender le cycle ingénieur. C'est une filière d'excellence et surtout une belle opportunité pour des élèves issus de la filière technologique STL d'entrer dans une école d'ingénieur. C'est une chance ! Durant les deux années de cursus, on acquiert de solides connaissances qui vont nous permettre de poursuivre nos études en cycle ingénieur. Le contrôle continu est un bon moyen pour travailler de manière régulière. La taille de notre promo rend celle-ci dynamique et chaleureuse et les enseignants sont toujours présents pour répondre à nos questions y compris par mail. Les cours sont aussi disponibles en ligne sous des formats dossiers ou vidéos pour nous aider à comprendre différemment les notions abordées en classe. Mon message aux futurs entrants ? Tentez votre chance, en CITI il y a beaucoup d'entraide et les professeurs sont là pour votre réussite et vous tirer vers le haut.

**ADRIEN, CITI 2<sup>È</sup> ANNÉE**

CITI est une belle opportunité pour pouvoir étudier comme élève-ingénieur après un bac STL. La formation n'est pas toujours facile car de haut niveau mais elle est intéressante. Le cadre est agréable, je trouve qu'on apprend dans de bonnes conditions et les interactions avec nos enseignants sont faciles car ils sont disponibles. J'ai eu des moments de doutes, mais on apprend à les surpasser. Comme nous sommes une petite promo, c'est donc plus agréable de faire cours et TP en petit effectif. L'intégration avec les autres filières et les ingénieurs s'est faite très facilement. Des événements sont organisés afin de rencontrer le plus de personnes possibles ! Après la prépa, j'aimerais m'orienter vers le domaine de l'environnement. Mon message aux élèves intéressés par cette formation ? Ne lâchez rien !



**Alain Roucoux,**  
Directeur de la formation CITI  
alain.roucoux@ensc-rennes.fr  
Tél. 02 23 23 80 37

**Paul Leducq**  
Professeur agrégé, responsable pédagogique  
paul.leducq@ensc-rennes.fr  
Tél. 02 23 23 81 59

**ENSCR**

11, allée de Beaulieu • CS 50837 • 35708 Rennes Cedex 7  
Tél. (33) 02 23 23 80 00

[www.ensc-rennes.fr](http://www.ensc-rennes.fr)

# ENSCR

## CYCLE INTÉGRÉ TREMPLIN INGÉNIEUR

Catalyseur de votre succès !



Fédération  
**Gay-Lussac**  
20 écoles de chimie

Ecole  
Nationale Supérieure  
de Chimie  
de Rennes

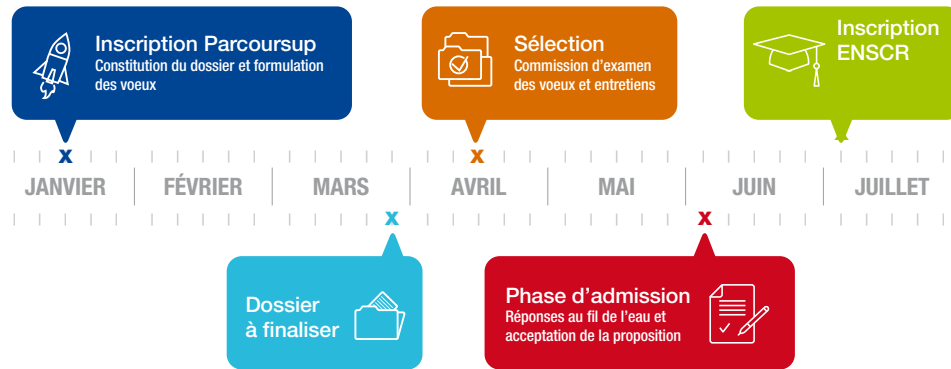


## UNE FORMATION UNIQUE POUR UN ACCÈS PRIVILÉGIÉ AU DIPLÔME D'INGÉNIEUR CHIMISTE

Ouverte à la rentrée 2020, la formation CITI (Cycle Intégré Tremplin Ingénieur) est réservée aux bacheliers STL (spécialité SPCL) motivés par ce cursus exigeant.

Après deux années à l'ENSCR, l'élève intègre, **sans concours**, le cycle ingénieur d'une des écoles de la Fédération Gay-Lussac (FGL).

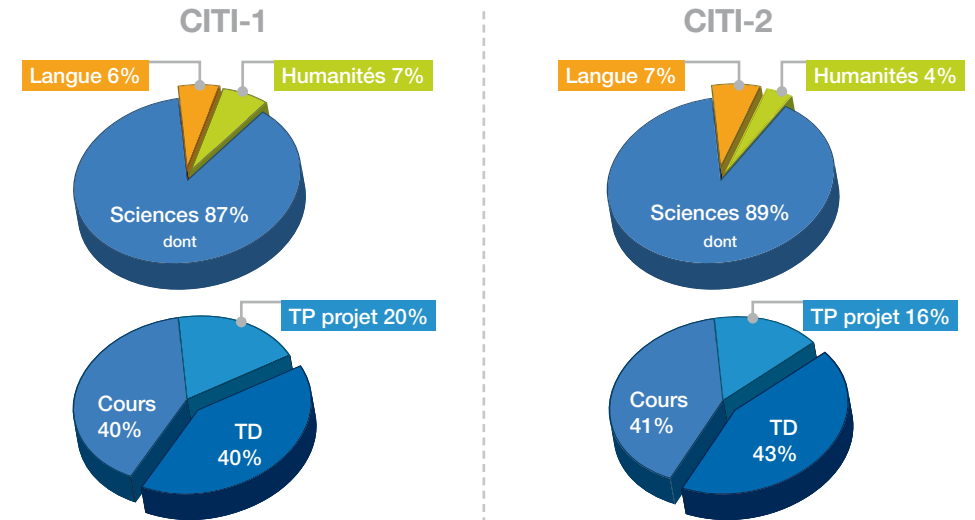
Le recrutement à l'échelle nationale se fait via la **plateforme Parcoursup**, sur la base d'un **dossier dématérialisé et d'un entretien** avec l'équipe pédagogique.



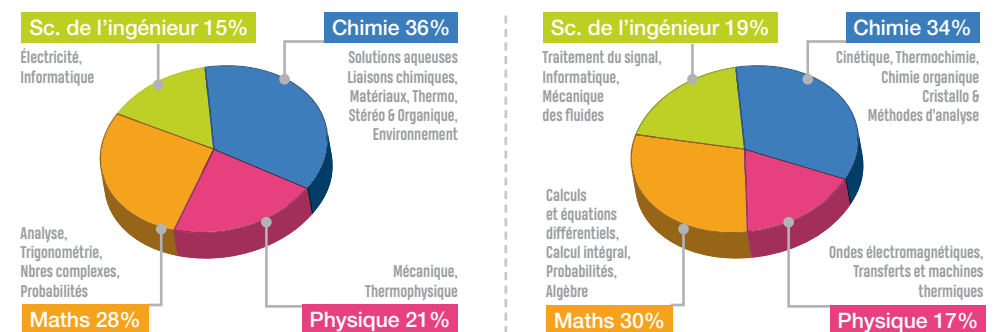
## LA PÉDAGOGIE

Cette formation s'adresse à tout élève de STL intéressé par une approche des sciences fondamentales fondée sur l'expérimentation. Le programme pédagogique est conforme aux exigences du cycle ingénieur mais adapté au niveau des primo-entrants. Un contrôle continu des connaissances conditionne le passage en 2<sup>e</sup> année et l'accès sans concours à une école d'ingénieur de la Fédération Gay-Lussac.

### Les enseignements



### Les champs disciplinaires



- 
- Centrale Lille-ENSCL - Lille
  - INSA - Rouen
  - ENSICAEN - Caen
  - ENSCR - Rennes
  - ENSIP - Poitiers
  - ENSIL-ENSCI - Limoges
  - ENSCBP Bordeaux INP - Bordeaux
  - ENSGTI - Pau
  - INP-ENSIACET - Toulouse
  - ESCOM - Compiègne
  - ENSIC - Nancy
  - ECPM - Strasbourg
  - ENSCMu - Mulhouse
  - Chimie ParisTech / ESPCI Paris - Paris
  - CPE Lyon - ITECH - Lyon
  - SIGMA Clermont - Clermont-Ferrand
  - Centrale Marseille - Marseille
  - ENSCM - Montpellier