

Paris, le 2 avril 2015

Pierre Le Cloirec,
Directeur de l'Ecole Nationale Supérieure de Chimie de
Rennes,
nommé président de la Fédération Gay-Lussac



Pierre Le Cloirec a été élu Président de la Fédération Gay-Lussac lors de l'Assemblée Générale du 20 mars dernier. Il succède à Jacques Mercadier, Directeur de l'Ecole Nationale Supérieure en Génie des Technologies Industrielles (ENSGTI) – Pau, Président depuis 2013 et arrivé en fin de mandat.

Professeur des Universités, Pierre Le Cloirec est Directeur de l'Ecole Nationale Supérieure de Chimie de Rennes (ENSCR) depuis le 1^{er} juillet 2008. Ingénieur chimiste de l'ENSCR, il est docteur ingénieur en chimie et docteur d'état ès sciences physiques. Après une année postdoctorale aux Etats-Unis, il est nommé, en 1982, maître de conférences à l'ENSCR puis en 1990 professeur à l'école des mines d'Alès où il dirige le laboratoire génie de l'environnement industriel durant 5 ans. De 1995 à 2006, il est professeur à l'école des mines de Nantes où il dirige le département systèmes énergétiques et environnement. Il est aussi directeur adjoint de l'UMR CNRS 6144, Génie des Procédés Environnement Agroalimentaire (GEPEA). Il enseigne les bases du génie des procédés : transfert de masse et de chaleur ainsi que le génie des réacteurs.

Il a publié plus de 260 articles scientifiques internationaux sur les systèmes mettant en jeu des interactions solides – fluides (adsorption – désorption) en réacteurs biotiques et abiotiques. Il est l'auteur de 4 livres et de nombreux chapitres de livres sur le traitement de l'eau, des composés organiques volatils et des nuisances olfactives. Il est co-inventeur de 18 brevets et a reçu 7 prix scientifiques pour ses travaux de recherche.

[CV étendu de Pierre Le Cloirec](#) (en PJ)

Le nouveau président articulera sa stratégie pour la Fédération Gay-Lussac de 2015 à 2017 autour de 4 axes majeurs :

Fédération Gay-Lussac – 28, rue Saint Dominique – 75007 PARIS

Site : www.19ecolesdechimie.com / Contact : christine.legrand@cpe.fr +33 (0)4 72 43 17 03

CPE Lyon

Chimie ParisTech
Paris

ECPM
Strasbourg

ENSCBP
Bordeaux

ENSCCF
Clermont Ferrand

ENSCI
Limoges

ENSCL
Lille

ENSCM
Montpellier

ENSCMu
Mulhouse

ENSCR
Rennes

ENSGTI
Pau

ENSI
Poitiers

ENSIACET
Toulouse

ENSC
Nancy

ENSICAEN
Caen

Centrale
Marseille

ESCOM
Compiègne

ESPCI ParisTech
Paris

INSA
Rouen

ITECH
Lyon

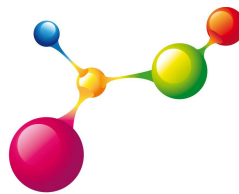
UIC

SCF

FFC

UNAFIC

Fédération Gay-Lussac



- **Développer et coordonner des actions communes pour les Ecoles** : développer les relations institutionnelles, notamment avec les ministères, la CGE, la CDEFI; faire un travail sur la présentation de l'offre de formation et mettre en œuvre des actions groupées ; consolider et faire évoluer les cycles préparatoires intégrés
- **S'ouvrir plus largement à l'international** : poursuivre et stabiliser les programmes engagés avec la Chine ; confirmer et officialiser le semestre de pré-intégration qui permet de mieux préparer les étudiants étrangers à la formation en français dans nos écoles ; élargir nos partenariats à l'Europe centrale, le Brésil et l'Afrique sub-saharienne
- **Communiquer et se faire connaître** d'avantage auprès des cibles prioritaires de la fédération : étudiants post-bac français ou étrangers, groupes industriels
- **En s'appuyant sur le bureau et les groupes de travail opérationnels.**

Le bureau a également été renouvelé. Ont été élus pour ces deux prochaines années: Sophie Commereuc (ENSCCF), vice présidente, Sylvie Begin (ECPM), trésorière, Jacques Mercadier (ENSGTI) et Pierre Briend (ENSCR), international, Pierre Llopiz (ENSCMu)...., Jean-Marc Lelann (ENSIACET), programmes Chine, Christine Legrand (CPE-Lyon), communication, Jacques Bousquet, délégué général.

La Fédération Gay-Lussac est un réseau national regroupant 20 écoles d'ingénieurs en Chimie et Génie Chimique françaises. Instance de concertation et d'échanges d'expériences, elle est aussi une structure opérationnelle qui a de nombreuses réalisations à son actif, comme la création de 5 classes préparatoires intégrées, d'un programme franco-chinois avec l'ECUST (East China University of Sciences and Technologies) de Shanghai, d'un dispositif d'échange inter-écoles flexible et ouvert à l'international qui permet chaque année à une centaine d'étudiants de préparer au mieux leurs projets professionnels, ou encore l'organisation de colloques recherche réunissant les compétences de ses 90 laboratoires de recherche.

CPE Lyon

Chimie ParisTech
Paris

ECPM
Strasbourg

ENSCBP
Bordeaux

ENSCCF
Clermont Ferrand

ENSCI
Limoges

ENSCL
Lille

ENSCM
Montpellier

ENSCMu
Mulhouse

ENSCR
Rennes

ENSGTI
Pau

ENSI
Poitiers

ENSIACET
Toulouse

ENSIC
Nancy

ENSICAEN
Caen

Centrale
Marseille

ESCOM
Compiègne

ESPCI ParisTech
Paris

INSA
Rouen

ITECH
Lyon

UIC

SCF

FFC

UNAFIC

Fédération Gay-Lussac – 28, rue Saint Dominique – 75007 PARIS

Site : www.19ecolesdechimie.com / Contact : christine.legrand@cpe.fr +33 (0)4 72 43 17 03